

〔政治：町政〕

歴代町長・助役・収入役：

【歴代町長】

就任	～	退任	氏名
昭和	31.9.30	昭和	31.10.24 中澤 安次 (町長職務執行者)
	31.10.25		43.10.23 今中 三二馬
	43.10.24		51.10.23 松田 佑勇
	51.10.24		平成
平成	4.10.24	8.10.23 奥村 司郎	
	8.10.24	16.10.23 辻 靖隆	
	16.10.24	中 和博	

【歴代収入役】

就任	～	退任	氏名
昭和	31.9.30	昭和	35.11.10 洞 繁太郎 (昭和31.11.11 までは収入役職務執行者)
	35.11.11		51.11.10 廣畑 熊一郎
	51.12.3		63.12.2 谷 仁
	63.12.3		平成
平成	4.7.1	5.3.31 大住 一仁助役が兼務	
	5.4.1	5.12.31 八谷 正法助役が兼務	
	6.1.1	7.4.17 出 保雄	
	7.4.18	8.10.23 出 保雄助役が兼務	
	8.10.24	9.3.31 乾 俊人助役が兼務	
	9.4.1	11.3.31 長浜 裕一助役が兼務	
	11.4.1	11.6.30 暮部 衛助役が兼務	
	11.7.1	上佐古 憲治	

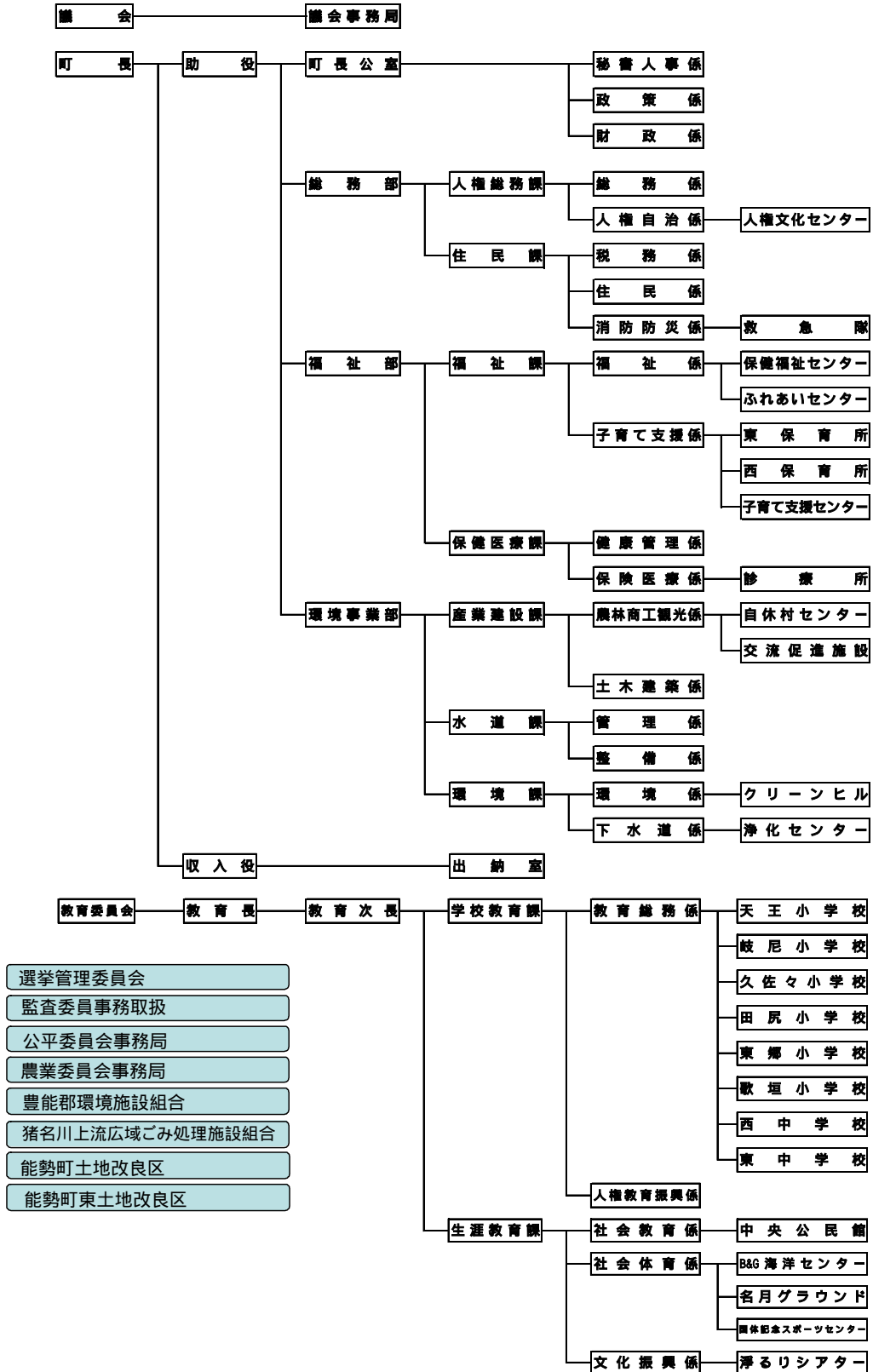
【歴代助役】

就任	～	退任	氏名	
昭和	31.11.11	昭和	35.11.10 松田 佑勇	
	31.11.11		43.7.23 北田井 繁雄	
	43.11.11		51.11.10 中本 政雄	
	51.12.3		63.12.2 中井 綾美	
	63.12.3		平成	4.6.30 木村 博
	平成			元.4.1
3.4.1		5.3.31 大住 一仁		
5.4.1		7.3.31 八谷 正法		
7.4.1		9.3.31 乾 俊人		
7.4.18		8.10.23 出 保雄		
9.4.1		11.3.31 長浜 裕一		
11.2.1		16.6.30 暮部 衛		
16.11.8	福中 泉			

〔政治：町政〕

職員機構図（平成 17 年 1 月 4 日現在）:

【職員構成図】



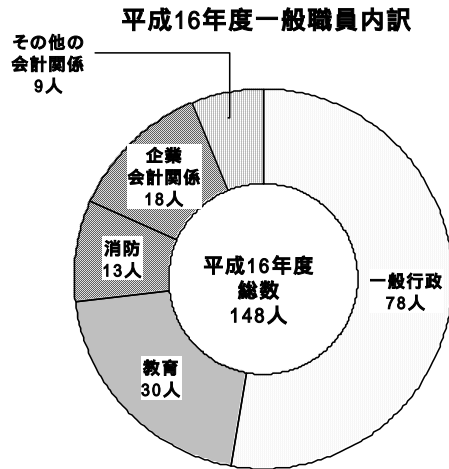
〔政治：町政〕

一般職員数の推移：

(単位：人)

		H7	H8	H9	H10	H11	
一般職員	総数	178	186	193	192	188	
	普通会計関係	一般行政	117	121	121	121	116
		教育	34	33	35	35	36
		消防	13	14	14	14	13
	企業会計関係	7	10	15	14	15	
その他の会計関係	7	8	8	8	8		
		H12	H13	H14	H15	H16	
一般職員	総数	188	187	183	166	148	
	普通会計関係	一般行政	113	108	103	91	78
		教育	35	35	34	33	30
		消防	14	14	14	13	13
	企業会計関係	18	20	22	20	18	
その他の会計関係	8	10	10	9	9		

各年4月1日時点の集計に基づきます。



議会議員現況名簿等：

【議会議員名簿一覧（平成17年1月4日現在）】

氏名	住所	生年月日	所属党派
今中喜明	能勢町山辺69	S27. 8.21	無所属
片瀬博司	" 山辺848	S30.11.21	無所属
北林 充	" 地黄910	S20.11.28	無所属
下田貴之	" 柏原6-17	S48.9.19	無所属
高橋ひろみ	" 宿野151-185	S29. 4. 2	公明党
寺尾裕子	" 片山325	S10. 8.17	無所属
中植昭典	" 下田206	S17.11. 5	無所属
中川輝彦	" 倉垣986	S18. 2.15	無所属
中西 武	" 垂水363	S15. 6.18	無所属
平田芳弘	" 野間中587-2	S15. 1.29	共産党
福井仁美	" 宿野61	S12. 8. 5	無所属
的場俊文	" 上田尻115	S19. 5. 4	無所属
宮本吉雄	" 平通101-145	S12. 4. 8	共産党
八木 修	" 宿野519-4	S31. 9.25	無所属
山本光晴	" 宿野171-93	S23.12.16	公明党
吉田げんぱち	" 下田尻359-20	S49. 2. 6	無所属

あいうえお順

【議会議員定数の推移】

期間	条例定数
昭和31年9月30日～昭和32年4月30日	50名(合併による特例)
昭和32年5月1日～昭和40年4月30日	22名
昭和40年5月1日～昭和56年4月30日	20名
昭和56年5月1日～平成17年4月30日	16名
平成17年5月1日～	14名

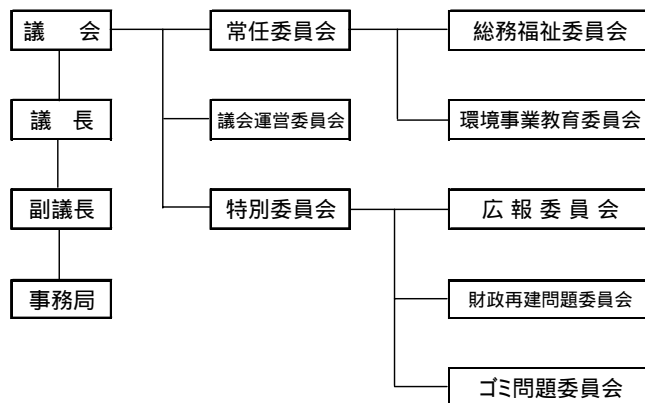
〔政治：町政〕

議会構成機構図（平成17年1月4日現在）:

【 議会構成表一覧 】

役職・委員会・委員名	メンバー構成人数	
議長	1名	
副議長	1名	
常任委員会	総務福祉	8名
	環境事業教育	8名
議会運営委員会	5名	
広報特別委員会	5名	
財政再建問題特別委員会	16名	
ゴミ問題特別委員会	16名	
監査委員	1名	
豊能郡環境施設組合議会議員	5名	
猪名川上流広域ごみ処理施設組合	3名	
農業委員会委員	2名	
国保運営協議会委員	3名	
人権擁護審議会委員	2名	
都市計画審議会委員	5名	
豊能郡美化センターダイオキシン問題対策協議会委員	1名	

【 議会機構図一覧 】



歴代議長・副議長：

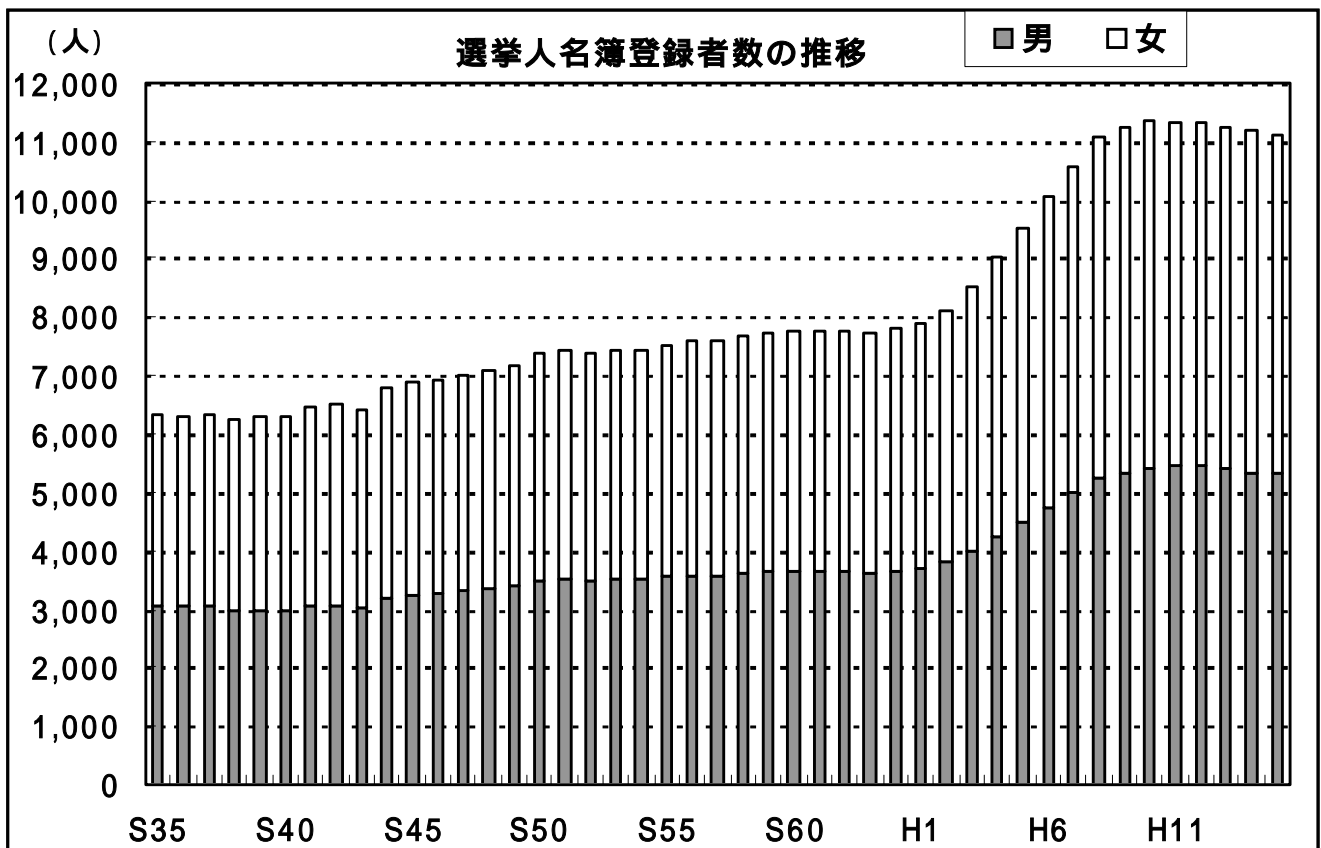
歴代	議長	副議長	就任	歴代	議長	副議長	就任
初代	中川 佐太郎	中垣内 福司	S31.11.8	第26代	奥畑 實	畠中 信夫	S56.5.12
第2代	岡 信義	中川 佐太郎	S32.5.14	第27代	奥 佳明	福井 武雄	S57.5.20
第3代	岡 信義	中垣内 福司	S33.5.30	第28代	奥村 司郎	乾 修	S58.5.26
第4代	水越 従直	中垣内 福司	S34.5.28	第29代	畠中 信夫	吉岡 智加夫	S59.5.25
第5代	水越 従直	杉田 定一	S35.5.21	第30代	奥 佳明	山内 睦善	S60.5.7
第6代	岡 信義	杉田 定一	S36.5.4	第31代	奥村 司郎	下條 勇	S61.5.26
第7代	杉田 定一	森村 俊次	S37.5.25	第32代	福井 武雄	森本 明	S62.5.26
第8代	杉田 定一	森村 俊次	S38.5.22	第33代	山内 睦善	暮部 光伺	S63.5.30
第9代	岡 信義	向井 喜芳	S39.5.29	第34代	福井 武雄	原田 正夫	H1.5.9
第10代	杉田 定一	暮部 虎三	S40.5.7	第35代	暮部 光伺	原 弘行	H2.5.21
第11代	暮部 虎三	河畑 忠一	S41.5.30	第36代	下條 勇	鈴木 保	H3.5.24
第12代	河畑 忠一	正本 一郎	S42.6.27	第37代	原田 正夫	今村 肇	H4.5.25
第13代	暮部 虎三	西中 徳三	S43.5.30	第38代	今村 肇	中山 寛芳	H5.5.12
第14代	水越 康弘	村本 源太郎	S44.5.8	第39代	原 弘行	中植 昭典	H6.5.24
第15代	村本 源太郎	福井 實	S45.5.30	第40代	福井 武雄	北林 充	H7.5.25
第16代	暮部 虎三	城阪 光弥	S46.5.28	第41代	中植 昭典	寺尾 裕子	H8.6.25
第17代	河畑 忠一	今中 吉一	S47.5.30	第42代	原田 正夫	元古 保弘	H9.5.9
第18代	村本 源太郎	中植 武雄	S48.5.11	第43代	北林 充	中西 武	H10.5.14
第19代	水越 康弘	百々 幸雄	S49.5.27	第44代	寺尾 裕子	的場 俊文	H11.5.20
第20代	奥 佳明	東 務	S50.5.28	第45代	中植 昭典	今中 喜明	H12.5.16
第21代	村本 源太郎	奥畑 實	S51.5.28	第46代	北林 充	福井 仁美	H13.5.7
第22代	奥畑 實	清水 満	S52.5.9	第47代	中西 武	中川 輝彦	H14.6.20
第23代	清水 満	奥村 司郎	S53.5.17	第48代	的場 俊文	平田 芳弘	H15.5.15
第24代	吉岡 一	嶋田 哲夫	S54.5.21	第49代	今中 喜明	高橋 ひろみ	H16.5.18
第25代	清水 満	加藤 義胤	S55.5.26				

〔政治：町政〕

選挙人名簿男女別登録者数（平成16年9月1日現在）:

【 選挙人名簿登録者数の推移 】

	男	女	男女合計		男	女	男女合計		男	女	男女合計
昭和35年	3,054	3,271	6,325	昭和50年	3,499	3,880	7,379	平成元年	3,685	4,204	7,889
昭和36年	3,048	3,253	6,301	昭和51年	3,513	3,912	7,425	平成2年	3,801	4,296	8,097
昭和37年	3,053	3,289	6,342	昭和52年	3,503	3,897	7,400	平成3年	3,997	4,541	8,538
昭和38年	2,966	3,290	6,256	昭和53年	3,536	3,910	7,446	平成4年	4,251	4,781	9,032
昭和39年	2,980	3,318	6,298	昭和54年	3,515	3,900	7,415	平成5年	4,502	5,027	9,529
昭和40年	2,977	3,320	6,297	昭和55年	3,554	3,974	7,528	平成6年	4,755	5,317	10,072
昭和41年	3,070	3,378	6,448	昭和56年	3,586	4,008	7,594	平成7年	5,007	5,576	10,583
昭和42年	3,070	3,421	6,491	昭和57年	3,583	4,016	7,599	平成8年	5,246	5,810	11,056
昭和43年	3,032	3,388	6,420	昭和58年	3,618	4,078	7,696	平成9年	5,342	5,900	11,242
昭和44年	3,184	3,600	6,784	昭和59年	3,632	4,100	7,732	平成10年	5,428	5,939	11,367
昭和45年	3,224	3,655	6,879	昭和60年	3,652	4,116	7,768	平成11年	5,455	5,893	11,348
昭和46年	3,263	3,669	6,932	昭和60年	3,652	4,116	7,768	平成12年	5,436	5,901	11,337
昭和47年	3,326	3,691	7,017	昭和61年	3,640	4,110	7,750	平成13年	5,418	5,843	11,261
昭和48年	3,343	3,728	7,071	昭和62年	3,625	4,091	7,716	平成14年	5,348	5,836	11,184
昭和49年	3,398	3,796	7,194	昭和63年	3,647	4,149	7,796	平成15年	5,324	5,775	11,099



〔政治：町政〕

町長選挙結果及び町議会議員選挙結果：

選挙種別	執行年月日	選挙当日有権者数			投票者数			投票率
		総数	男	女	総数	男	女	
		人	人	人	人	人	人	%
能勢町長選挙	昭和43年10月6日	6,478	3,053	3,425	6,184	2,893	3,291	95.46
能勢町議会議員選挙	昭和44年4月20日	6,433	3,020	3,413	6,161	2,894	3,267	95.77
能勢町長選挙	昭和47年10月8日	6,921	3,273	3,648	5,555	2,653	2,902	80.26
能勢町議会議員選挙	昭和48年4月22日	6,935	3,278	3,657	6,583	3,114	3,469	94.92
能勢町長選挙	昭和51年10月10日	7,235	3,415	3,820	6,456	3,063	3,393	89.23
能勢町議会議員選挙	昭和52年4月24日	7,401	3,502	3,899	7,026	3,322	3,704	94.93
能勢町議会議員選挙	昭和56年4月26日	7,486	3,534	3,952	7,092	3,347	3,745	94.74
能勢町議会議員選挙	昭和60年4月14日	7,680	3,614	4,066	7,145	3,359	3,786	93.03
能勢町議会議員選挙	平成元年4月16日	7,757	3,626	4,131	7,156	3,330	3,826	92.25
能勢町長選挙	平成4年10月4日	8,996	4,240	4,756	7,687	3,551	4,136	85.45
能勢町議会議員補欠選挙	平成4年10月4日	8,996	4,240	4,756	7,668	3,546	4,122	85.24
能勢町議会議員選挙	平成5年4月18日	9,231	4,348	4,883	7,818	3,635	4,183	84.69
能勢町長選挙	平成8年10月6日	11,059	5,241	5,818	8,313	3,799	4,514	75.17
能勢町議会議員補欠選挙	平成8年10月6日	11,059	5,241	5,818	8,296	3,790	4,506	75.02
西能勢財産区議会議員選挙	平成9年1月19日	7,575	3,604	3,971	4,818	2,233	2,585	63.60
能勢町議会議員選挙	平成9年4月20日	11,193	5,317	5,876	7,951	3,698	4,253	71.04
能勢町議会議員補欠選挙	平成12年10月1日	11,198	5,380	5,818	2,177	1,076	1,101	19.44
能勢町議会議員選挙	平成13年4月22日	11,141	5,365	5,776	7,927	3,708	4,219	71.15
能勢町長選挙	平成16年10月3日	10,802	5,150	5,652	7,422	3,449	3,973	68.71