

物件番号	H29-4
作成日	平成29年12月21日

種別	中古建物
間取	4LDK
価格	400万円(税込)
所在地	能勢町 下田尻 地内

交通	最寄駅:能勢電鉄 山下駅 阪急バスにて25分 (北脇バス停まで徒歩5分)
----	--------------------------------------------

土地	143.53㎡(44.93坪)
	権利:所有権
	地目:宅地 地勢:平坦地

建物	104.75㎡(31.68坪)
	(1階:58.38㎡、2階:46.37㎡)
	建築:1990年(築27年) 構造:木造スレート葺 2階建

制限	都市計画:調整区域
	用途地域:指定無し
	法令制限:
	建ぺい率:60% 容積率:200%

設備	電気:引き込み済
	水道:上水道
	下水道:浄化槽
	ガス:プロパンガス
	トイレ:水洗

特記事項	2018年4月より入居可能
------	---------------

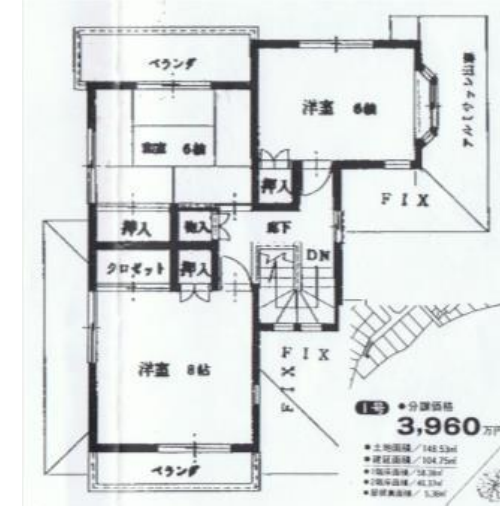
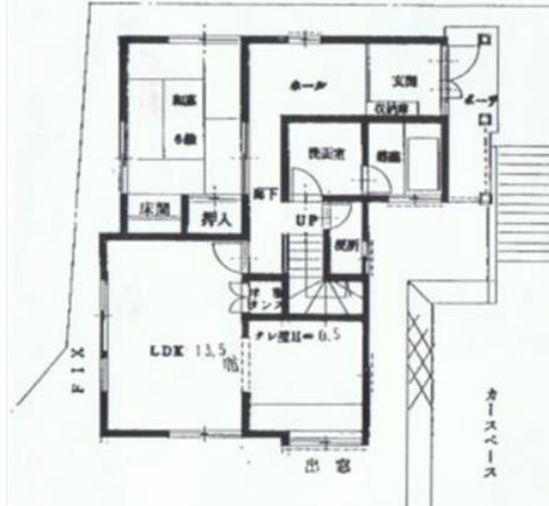
所有者の意向	現在、入居者が居られますので、中 をご覧になりたい場合は(株)ホンダに 必ず連絡をお願いします。
--------	--------------------------------------------------------

【建物外観】



◎緑豊かな住宅地  
◎自然豊かな能勢  
町でゆったりと  
季節を感じる

【間取図】



問い合わせ先  
(宅地建物取引業者)

**H** 株式会社 **ホンダ**

〒563-0132

大阪府豊能郡能勢町野間中868-1 NHビル2階

TEL 072-737-0100 FAX 072-737-0110