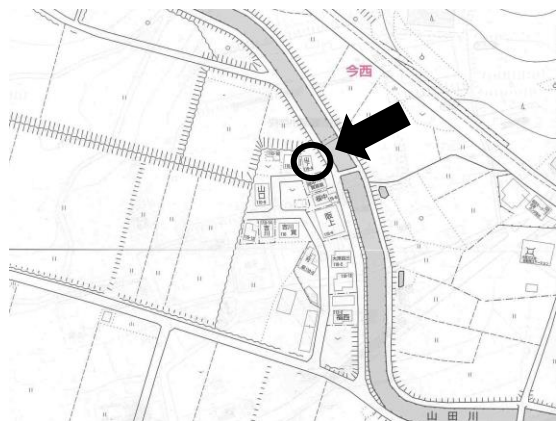
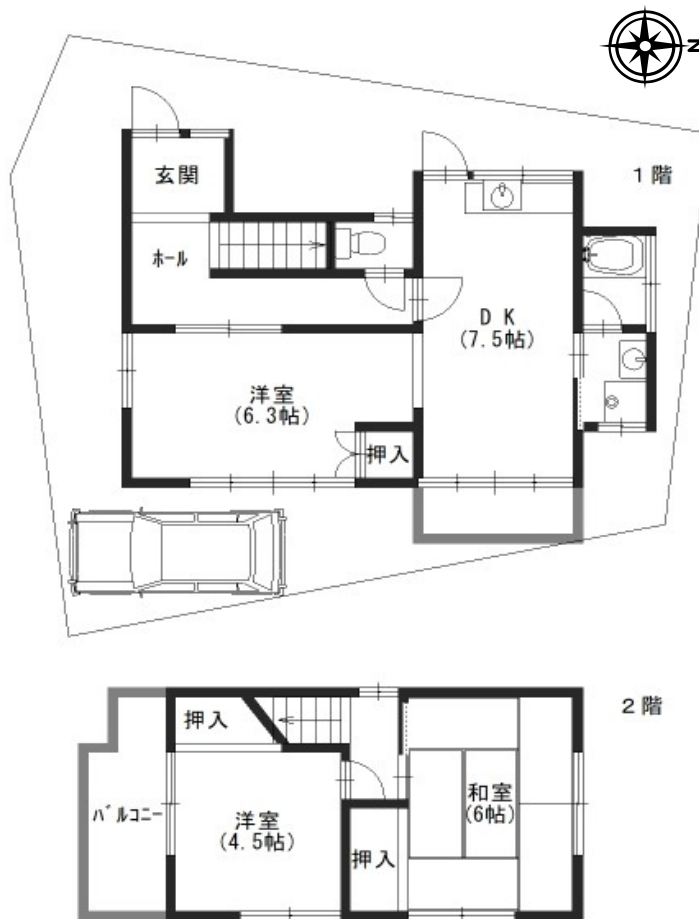


中古戸建
能勢町今西
 能勢電鉄 山下駅
 バス30分 バス停徒歩11分

★目の前に川と田畑！ ★駐車2台可！
※諸条件あり
 ★賃貸も同時募集中！ ★オール電化！



※図面と現況が相違する場合は現況を優先させていただきます。

種別	中古戸建			
価格	380 万円 (非課税)			
間取	3DK			
所在	豊能郡能勢町今西 115-4			
交通	能勢電鉄	山下	駅	
	徒歩			分
	バス	30		分
	バス停まで	11		分
土地	公簿	95.25 m ² (約 28.81 坪)		
	道路	南西側私道	4 m 接面	2 m
		側	m	位置指定 ()
	私道	土地面積含む	m ²	土地面積別途 m ²
建物	壁芯	61.21 m ² (約 18.51 坪)		
		1F 38.27 m ²	2F 22.94 m ²	3F m ²
	建築	昭和54年6月 (1979年)		
制限	構造	木造	2階建	
	都市計画	市街化調整区域		
	用途地域	指定無し		
設備	水道 (公営)	ガス ()		
	汚水 (浄化槽)	雑排水 (浄化槽)		
備考	現況	空家 引渡し: 即時		
		別途土地: 7.38m ² (持分3分の1)		
		現状有姿での引渡 契約不適合責任免責 賃貸も同時募集中です		



オーエムシーハウジング
 OMC HOUSING

大阪府知事(2)第56732号 公益社団法人 全国宅地建物取引業保証協会
 〒563-0123 大阪府豊能郡能勢町下田尻323番地
TEL: 072-735-2526 FAX: 072-737-8400
 MAIL: info@omcgroup.jp

物件番号		No.		
担当者名	奥	取引態様	仲介	報酬形態