

物件番号	R3-1
作成日	令和3年8月11日

種別	中古建物
間取	1LDK
価格	2,580万円(税込)
所在地	能勢町野間中69

交通	最寄駅:能勢電鉄 妙見口駅 阪急バスにて10分 (本滝口バス停まで徒歩6分)
----	--

土地	370.24㎡(120.33坪) 権利:所有権 地目:宅地 地勢:高台
----	--

建物	95.52㎡(28.9坪) (1階:95.52㎡) 建築:2019年(リノベーション) 構造:木造かや葺 平屋建
----	---

制限	都市計画:市街化調整区域 用途地域: 法令制限: 建ぺい率:60% 容積率:200%
----	---

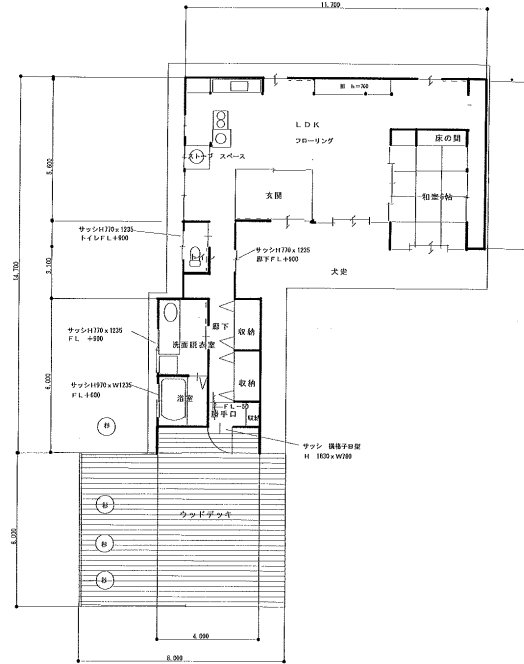
設備	電気:引き込み済 水道:上水道 下水道:浄化槽 トイレ:水洗
----	---

特記事項	・夕陽パノラマビュー ・高台景観楽しめます ・駐車スペース7台以上
------	---

所有者の意向	別荘、2拠点住居、店舗などいろいろがですか
--------	-----------------------

歴史ある能勢町野間の森の中の家

【間取り】



【建物外観】



(リビング)



(和室から)



(浴室)



問い合わせ先
(宅地建物取引業者)

株式会社 ホンダ

〒563-0132
大阪府豊能郡能勢町野間中868-1 NHE'ル2階
TEL 072-737-0100 FAX 072-737-0110