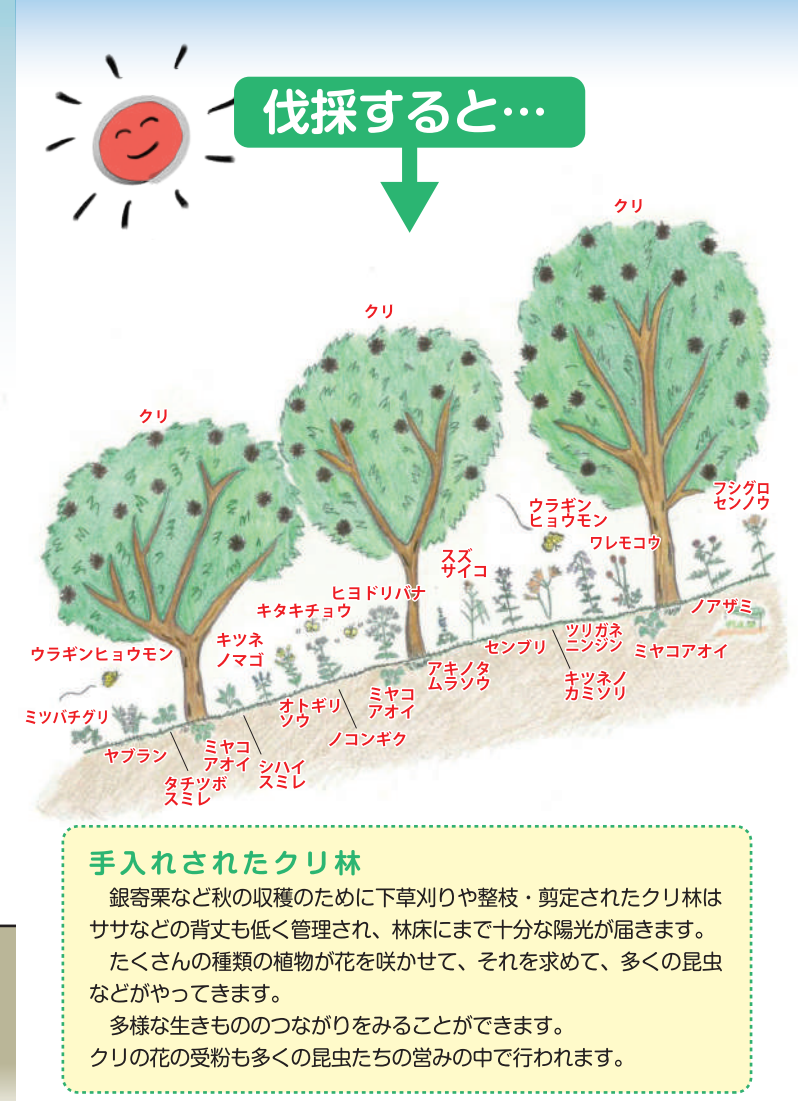
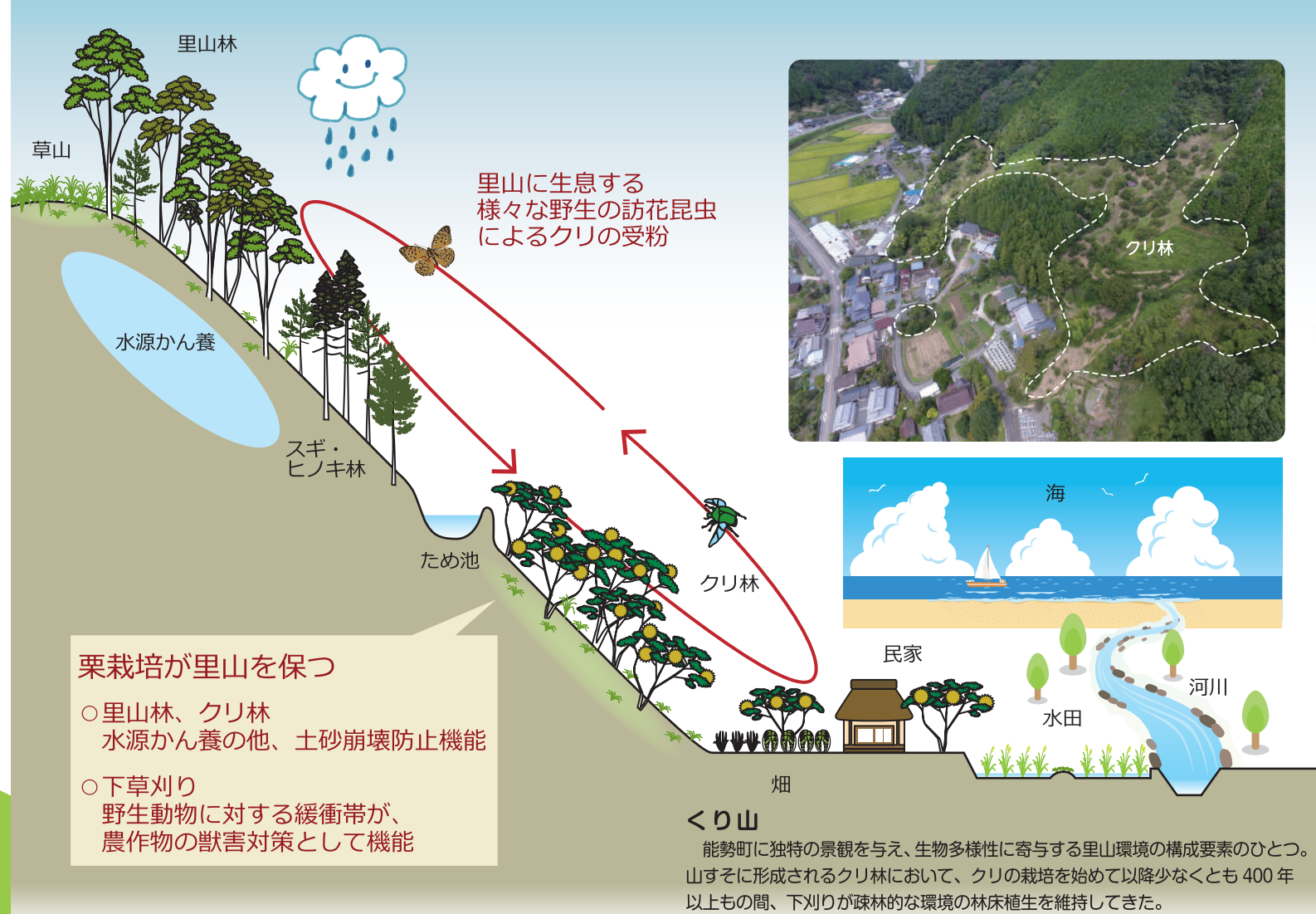


能勢の生物多様性の  
世界へようこそ!

能勢の自然の  
ナンバーワンを見つけよう

能勢の生物多様性の  
世界へようこそ!

能勢の自然の  
ナンバーワンを見つけよう



# 能勢の魅力の秘密

大阪府最北にある能勢町はゆるやかな山々に囲まれた場所です。年平均気温も 13.5℃と大阪市内と比べて 5℃くらい低く、夏は涼しいものの、冬の冷え込みはとも厳しいです。

大阪・京都・神戸などの大都市に近接しており、古くからこれら大都市とのつながりをもつ地域であるため、この能勢町の立地がさまざまな面で非常に重要な鍵となっています。

大都市近郊にもかかわらず、希少な生きものが数多く生息しています。2016年には「全国の優れた生物多様性自治体ランキング」で生態系の豊かさと便益を評価する指標群で1位に評価されるなど、国内でもトップクラスの生態系の豊かさを誇っています。

# 能勢の魅力の秘密

大阪府最北にある能勢町はゆるやかな山々に囲まれた場所です。年平均気温も 13.5℃と大阪市内と比べて 5℃くらい低く、夏は涼しいものの、冬の冷え込みはとも厳しいです。

大阪・京都・神戸などの大都市に近接しており、古くからこれら大都市とのつながりをもつ地域であるため、この能勢町の立地がさまざまな面で非常に重要な鍵となっています。

大都市近郊にもかかわらず、希少な生きものが数多く生息しています。2016年には「全国の優れた生物多様性自治体ランキング」で生態系の豊かさと便益を評価する指標群で1位に評価されるなど、国内でもトップクラスの生態系の豊かさを誇っています。

# 能勢の魅力の秘密

大阪府最北にある能勢町はゆるやかな山々に囲まれた場所です。年平均気温も 13.5℃と大阪市内と比べて 5℃くらい低く、夏は涼しいものの、冬の冷え込みはとも厳しいです。

大阪・京都・神戸などの大都市に近接しており、古くからこれら大都市とのつながりをもつ地域であるため、この能勢町の立地がさまざまな面で非常に重要な鍵となっています。

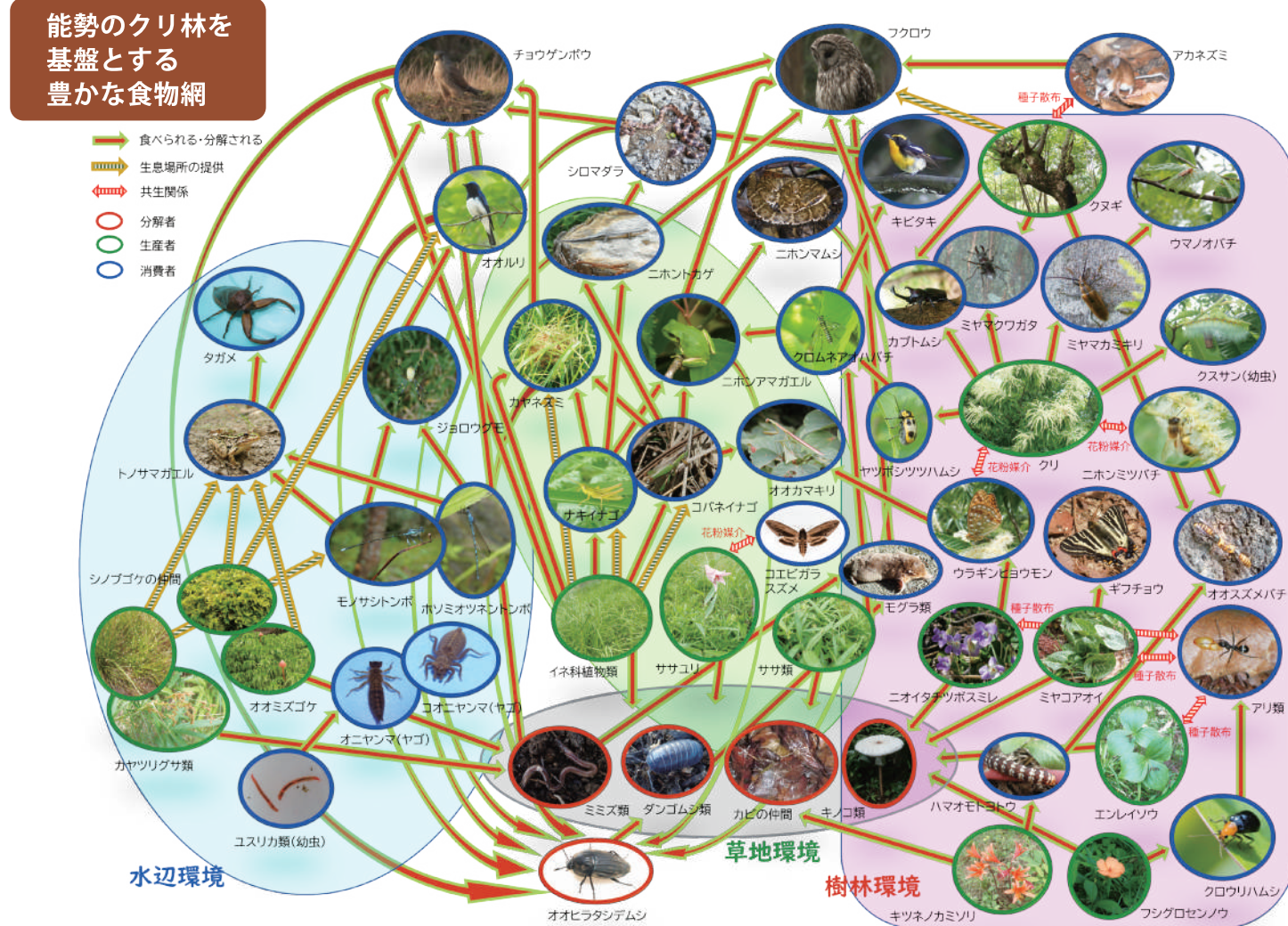
大都市近郊にもかかわらず、希少な生きものが数多く生息しています。2016年には「全国の優れた生物多様性自治体ランキング」で生態系の豊かさと便益を評価する指標群で1位に評価されるなど、国内でもトップクラスの生態系の豊かさを誇っています。

# 能勢の魅力の秘密

大阪府最北にある能勢町はゆるやかな山々に囲まれた場所です。年平均気温も 13.5℃と大阪市内と比べて 5℃くらい低く、夏は涼しいものの、冬の冷え込みはとも厳しいです。

大阪・京都・神戸などの大都市に近接しており、古くからこれら大都市とのつながりをもつ地域であるため、この能勢町の立地がさまざまな面で非常に重要な鍵となっています。

大都市近郊にもかかわらず、希少な生きものが数多く生息しています。2016年には「全国の優れた生物多様性自治体ランキング」で生態系の豊かさと便益を評価する指標群で1位に評価されるなど、国内でもトップクラスの生態系の豊かさを誇っています。

[illegible]

銀葉菜など秋の収穫のための下草刈りなどもされず、長期間にわたって放置されたままになると、ネザサなども背が高くなり、つる植物などもからみついたままになってきます。

陽光も十分には届かず、背の低い植物が育ちにくくなり、林内の植物の種類も減少して、多様な生きもののつながりがとぎれてしまいます。