

■火葬場建設事業の取組状況及び今後の予定

(1) 取組状況

- 平成24年12月 施設用地にかかる賃貸借契約締結
- 平成25年 2月 造成工事にかかる実施設計等業務発注

(2) 今後の予定

- ・火葬炉メーカーの決定 (平成25年3月)
- ・都市計画決定に係る大阪府同意 (平成25年7月)
- ・町都市計画審議会にて都市計画決定 (平成25年7月)
- ・建築実施設計業務等に着手 (平成25年7月～)
- ・造成工事・建築工事に着手 (平成25年10月～)

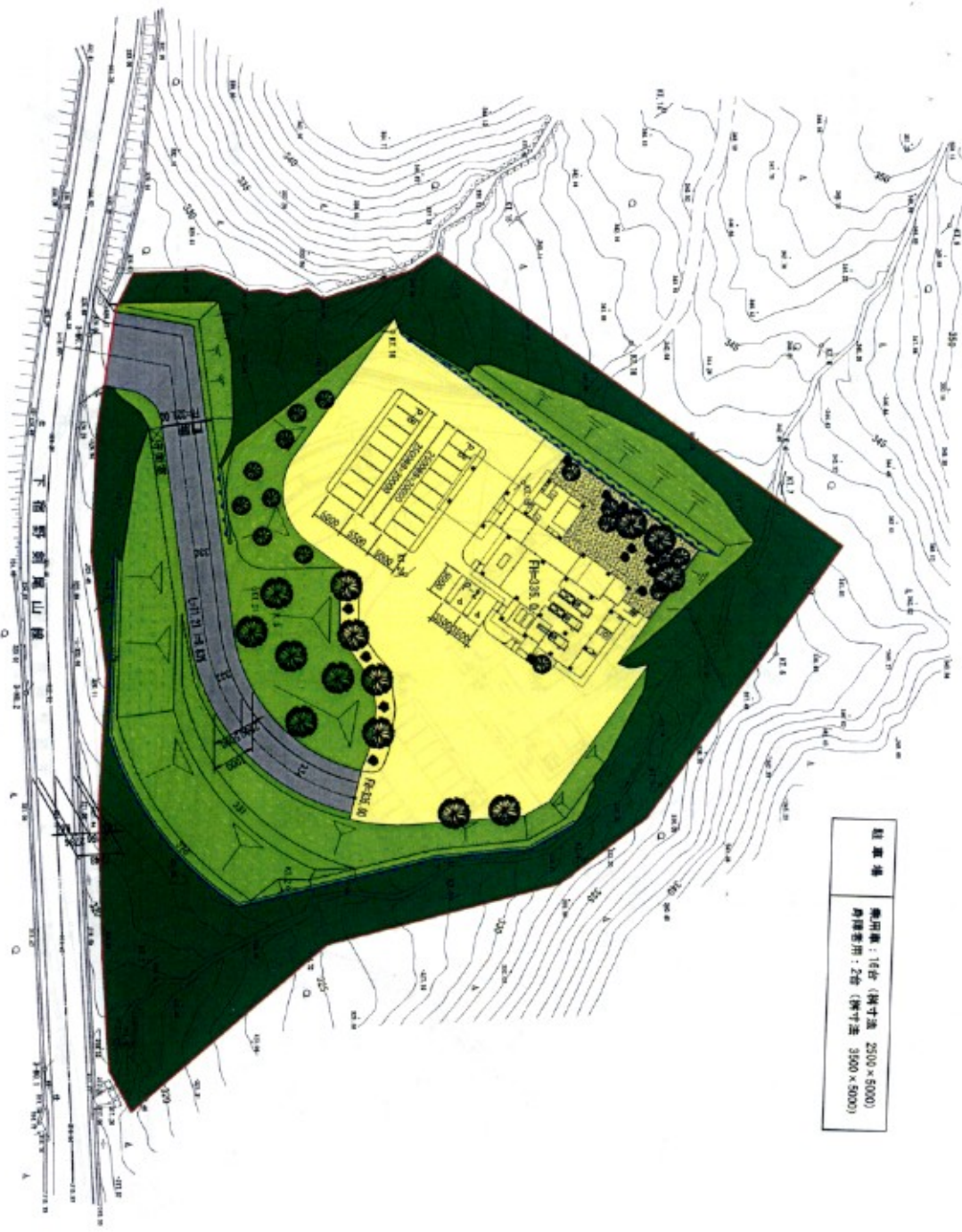
※平成27年度中の施設供用開始を目指します。

火葬場計画図

土地利用面積表

記号	名称	面積 (m ²)	率 (%)	備考
—	開発区域線			
■	施設用地	3073.11	30.73%	
■	道路	631.95	6.32%	
■	緑地	2089.23	20.89%	
■	残置森林	3256.23	32.56%	
	合計	10000.53	100.0%	

駐車場
 乗用車：16台 (構寸法 2500×5000)
 身障者用：2台 (構寸法 3500×5000)



火葬場雨水排水計画図

凡 例

記号	名称	摘要
—	開発区域境界線	
□	オリアイ入射	
→	敷地内雨水管 (NEφ350)	
▭	雨水貯留槽	
⊗	噴射打込み構造 (φ1,500)	
≡	噴射打込み構造 (φ1,800)	

雨水排水基本方針
 ・ 敷地に開発地を占める既存建築については現状維持とする。
 ・ 開発区域内の雨水は、新規排水設備に集水させ、所定水質まで処理を要する。

