

交付申請の概要について

持続可能な公共交通ネットワークの構築に向け、昨年度から活用している国庫補助金について、今年度も引き続き交付申請を行うものです。

なお、今回の交付申請については、昨年6月に本会議においてご承認いただいた内容となります。

補 助 金 名	①地域間幹線系統確保維持費国庫補助金	②地域内フィーダー系統確保維持費国庫補助金
補 助 概 要	・ 地域間交通ネットワークを形成する地域間幹線系統の運行について支援 ・ 補助率は補助対象経費の1/2	・ 幹線バス等の地域間交通ネットワークと密接な地域内のバス交通・デマンド交通の運行について支援 ・ 補助率は補助対象経費の1/2
補助対象期間	令和7年度 事業 (令和6年10月から令和7年9月)	
交付申請を行う交通モード	路線バス西能勢線 (能勢町宿野系統・口山内系統)	能勢町乗合タクシー（区域運行）
補助対象事業者	路線バス事業者（阪急バス㈱）	地域公共交通会議
交付申請予定額	7,782千円	2,250千円
（参考）国庫補助額	令和6年度（R5.10月～R6.9月） 7,787千円	令和6年度（R6.4月～R6.9月） 977千円 ※R6.4月より本格運行に移行のため半年分

※申請書を国に提出するに当たり、様式や表現等の修正があった場合は、事務局にて対応いたします。

■交付申請等に係る主なスケジュール



参考

■令和6年度 本町における公共交通に要した費用について

支出項目	支出の内容	支出額	備考
①補助金	阪急バス（西能勢線）の運行に係る補助金です。 運行経費から運賃収入と幹線系統国庫補助金を差し引いた額になります。	31,581 千円	・ 運行経費 63,820 千円 ・ 運賃収入 24,452 千円 ・ 国庫補助金 7,787 千円
②運行委託料	乗合タクシーと妙見口のせ号の運行に係る委託料です。 運賃収入とフィーダー系国庫補助金を差し引いた額が支出額になります。	21,511 千円	・ 運行委託料 25,068 千円 ・ 運賃収入（乗合タクシー） 609 千円 ・ 運賃収入（妙見口のせ号） 1,971 千円 ・ 国庫補助金 977 千円
合 計		53,092 千円	(R6 予算額)59,326 千円

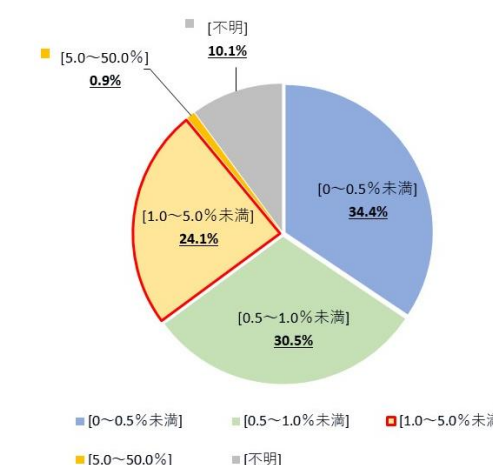
【自治体における一般会計予算額に占める公共交通予算額の割合】

項目	割合
0～0.5%未満	34.4%
0.5～1.0%未満	30.5%
1.0～5.0%未満	24.1%
5.0～50.0%	0.9%
不明	10.1%

◎令和6年度 本町における一般会計予算額

5,673,000 千円

@59,326 千円 ÷ 5,673,000 千円 = 1.0%



■能勢町地域公共交通計画における目標額

55,590千円 (R2年度)	40,000千円 (R8年度)
	53,092千円 (R6年度)
	@ 53,092千円 - 40,000千円 = 13,092千円

（出典）：「地域公共交通に対する自治体の取組状況及び地域公共交通の現況分析業務」報告書（H24.10）