

❏
❏

**売土地**

---

**みずき坂**

---

能勢電鉄 山下駅

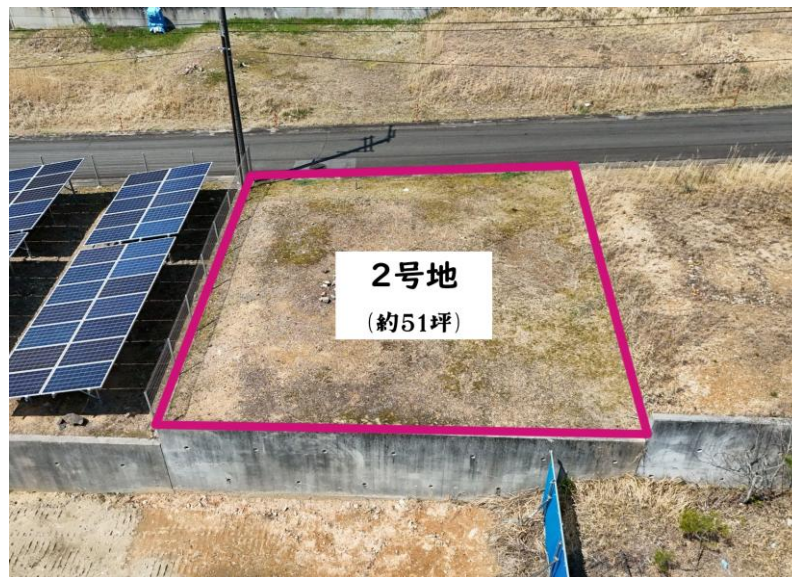
---

❏ バス35分 バス停徒歩39分 ❏

- ★2号地！
- ★敷地51坪！
- ★現況1区画分！



物件紹介ページ



※本物件図は概略につき、図面と異なる場合は現況を優先します。

種別	売土地				
価格	<b>160</b> 万円 (非課税)				
所在	大阪府豊能郡能勢町倉垣				
交通	能勢電鉄	山下	駅		
	徒歩			分	
	バス	35		分	
	バス口山内まで	39		分	
土地	公簿	170.79 m <sup>2</sup> (約 51.66 坪)			
	道路	側	m	接面 m	
	側	m	位置指定 ( )		
	私道	土地面積含む		土地面積別途	
		m <sup>2</sup>	m <sup>2</sup>		
	権利	所有権	地目	宅地	
	地勢	平坦	その他		
制限	都市計画	市街化調整区域			
	用途地域	指定無し			
	建ぺい率	60%	容積率	200%	
	その他	盛土規制			
	条例等	能勢町開発指導要綱等			
		最低敷地面積 ( 有り )			
		絶対高さ制限 ( 有り )			
	セットバック	( )			
設備	水道	(公営)	ガス	(個別PG)	
	汚水	(浄化槽)	雑排水	(浄化槽)	
備考	現況	更地		引渡し	即時
		現状有姿での引渡し			
		水道加入金・引き込み工事費要 浄化槽設置工事費要 建物の建築については、事前に能勢町役場への確認が必要です。			



オーエムシーハウジング

OMC HOUSING

大阪府知事(3) 第56732号 公益社団法人 全国宅地建物取引業保証協会  
 〒563-0123 大阪府豊能郡能勢町下田尻323番地  
**TEL : 072-735-2526** FAX : 072-737-8400  
 MAIL : info@omcgroup.jp

物件番号		No.		
担当者名	奥	取引態様	仲介	報酬形態