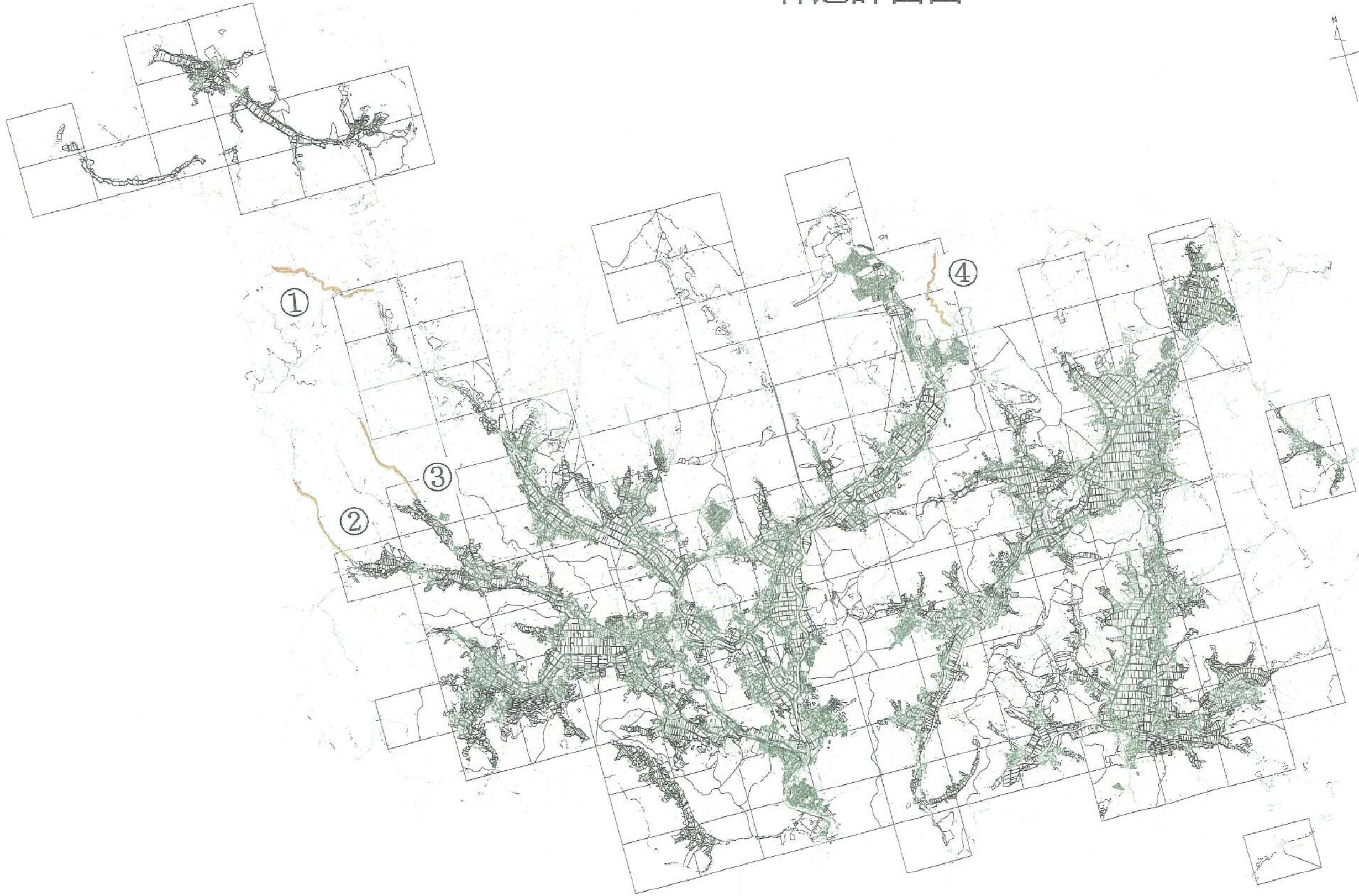
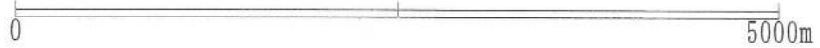


林道計画図

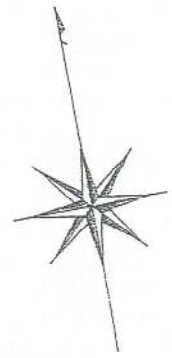


1:50,000



大阪府能勢郡 能勢町管内図

作業路網整備計画



記号

① 国道	○ 市街地	○ 町界
② 国道	○ 町界	○ 町界
③ 町道	○ 町界	○ 町界
④ 町道	○ 町界	○ 町界
⑤ 町道	○ 町界	○ 町界
⑥ 町道	○ 町界	○ 町界
⑦ 町道	○ 町界	○ 町界
⑧ 町道	○ 町界	○ 町界
⑨ 町道	○ 町界	○ 町界
⑩ 町道	○ 町界	○ 町界
⑪ 町道	○ 町界	○ 町界

標高

○ 1000m	△ 700m
○ 800m	△ 600m
○ 700m	△ 500m
○ 600m	△ 400m
○ 500m	△ 300m
○ 400m	△ 200m
○ 300m	△ 100m
○ 200m	△ 100m

距離

0 - 500m	500 - 1000m
1000 - 1500m	1500 - 2000m
2000 - 2500m	2500 - 3000m
3000 - 3500m	3500 - 4000m
4000 - 4500m	4500 - 5000m

1 : 50,000



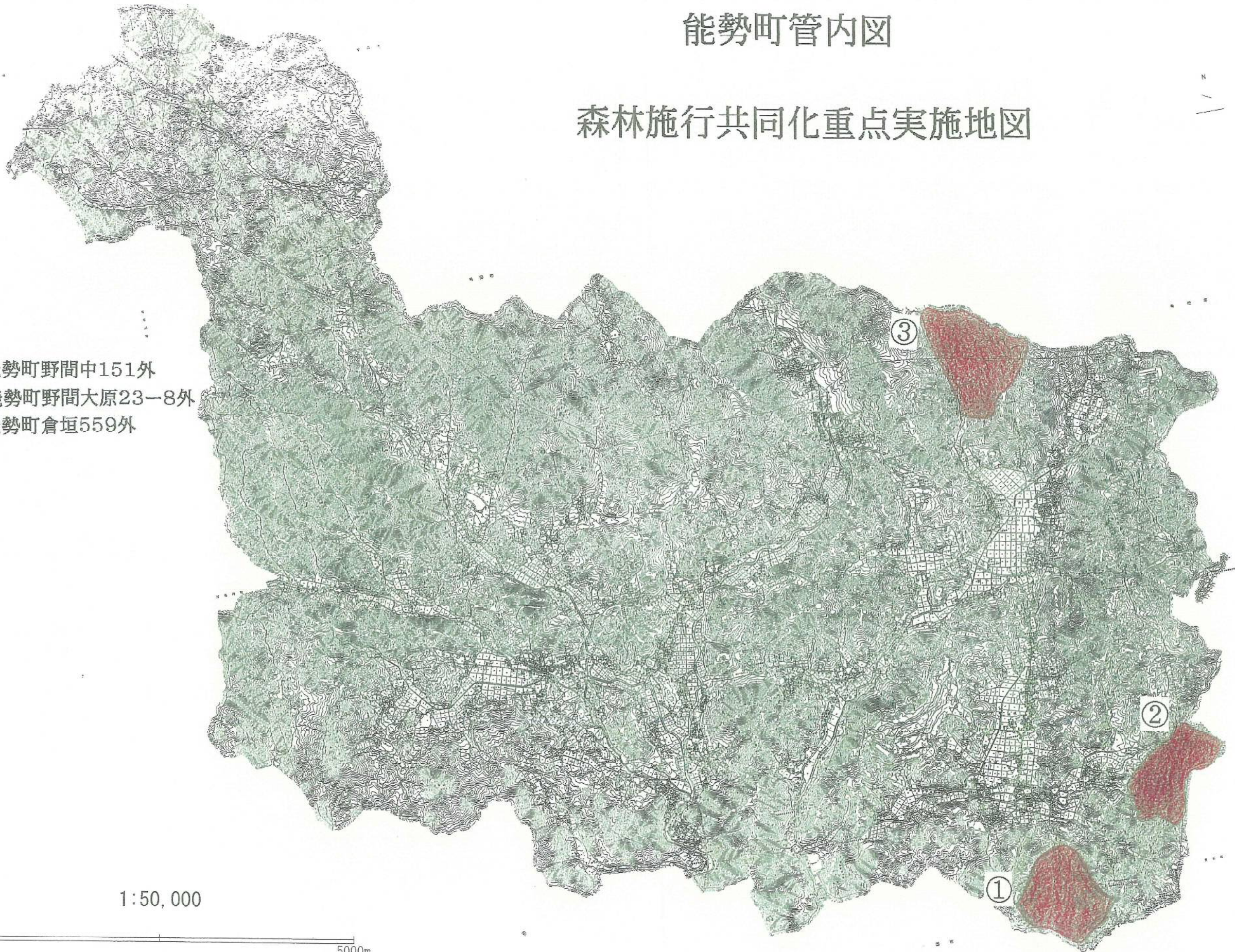
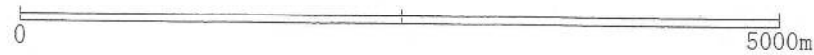
この地図は、建設省国土地理院長の承認を得て同院発行の
5万分の1地形図を使用して複製したものである。
承認番号 平了近横 第75号

能勢町管内図

森林施行共同化重点実施地区図

- ①能勢町野間中151外
- ②能勢町野間大原23-8外
- ③能勢町倉垣559外

1:50,000

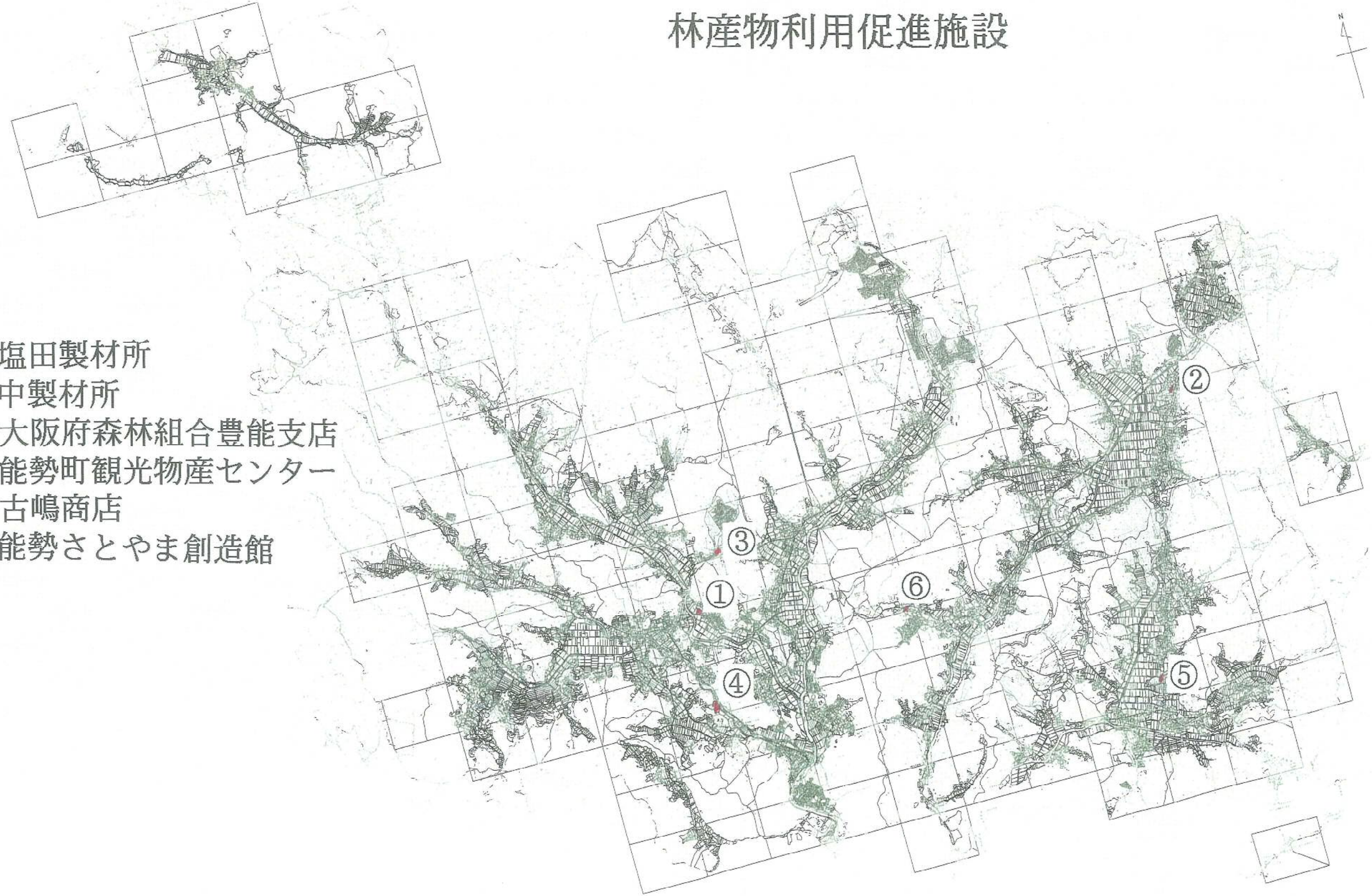


能勢町管内図

林産物利用促進施設



- ①塩田製材所
- ②中製材所
- ③大阪府森林組合豊能支店
- ④能勢町観光物産センター
- ⑤古嶋商店
- ⑥能勢さとやま創造館



1:50,000

