



■事業経過

平成29年9月	新庁舎基本設計業務 着手
平成30年3月	新庁舎基本設計業務 完了
平成31年1月	新庁舎実施設計業務 着手
平成31年2月	旧久佐々小学校解体工事 着工
令和元年10月	新庁舎実施設計業務 完了
	旧久佐々小学校解体工事 完了
令和2年2月	新庁舎新築工事 着工
令和2年9月	新庁舎非常用自家発電設備 着工
令和2年10月	新庁舎EV急速充電設備 着工
令和3年1月	新庁舎新築工事 竣工
	新庁舎EV急速充電設備 竣工
令和3年3月	新庁舎非常用自家発電設備 竣工
令和3年5月	新庁舎開庁

■事業費

新庁舎基本設計業務	5,940,000円
新庁舎実施設計工事監理業務	41,040,800円
旧久佐々小学校解体工事	215,568,000円
新庁舎新築工事	913,080,300円
新庁舎非常用自家発電設備工事	25,858,800円
新庁舎EV急速充電設備工事	5,610,000円

■施工業者

新庁舎基本設計・実施設計・施工監理	(株)内藤建築事務所
旧久佐々小学校解体工事	(株)西建設
新庁舎新築工事・EV急速充電設備工事	コーナン建設(株)
新庁舎非常用自家発電設備工事	(株)阪電工

能勢町 新庁舎のご案内

Nose Town Office

■開庁時間のご案内

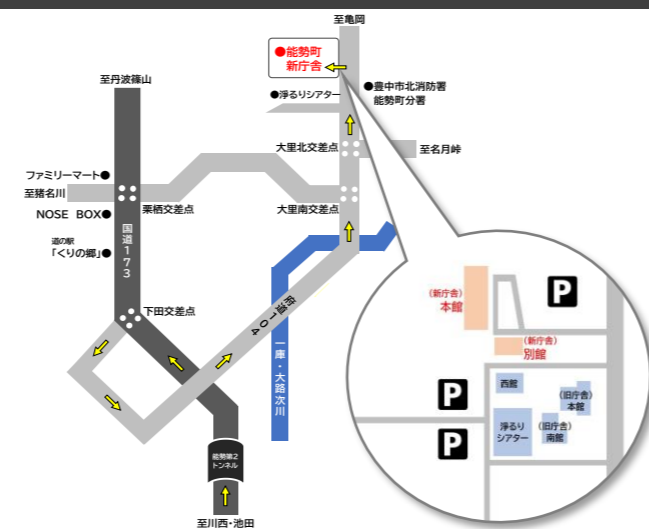
8時30分～17時00分
(土・日・祝・年末年始を除く)

■窓口業務

能勢町役場本館：総務課、住民課（自治防災担当を除く）、
理財課、学校教育総務課、出納室
能勢町役場別館：議会事務局、議場

■駐車台数 ※無料

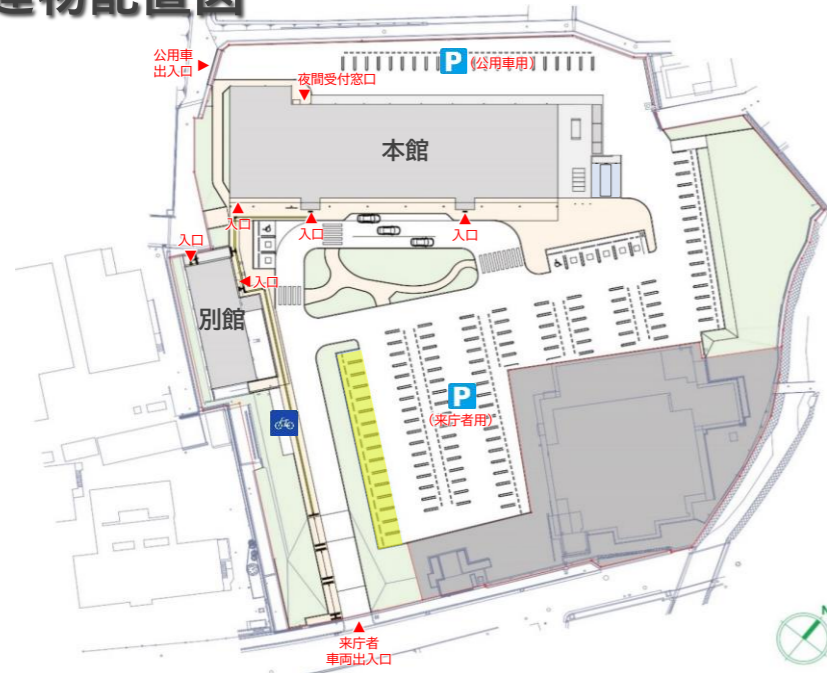
110台（うち思いやり駐車場 8台）



〒563-0392 大阪府豊能郡能勢町宿野28番地
電話：072-734-0001（代表） FAX：072-734-2064



■建物配置図



施設概要

- 敷地面積 10,955.58平方メートル
- 建築面積 本館：1,543.81平方メートル
別館：304.07平方メートル
- 延床面積 本館：1,494.40平方メートル
別館：814.02平方メートル
- 構造 本館：平屋建・鉄骨造
別館：3階建・鉄筋コンクリート造
- 諸設備
(電気設備) 受電設備：屋外キュービクル式
照明設備：LED照明
予備電源：LPガス非常用発電機
(156kVA、72時間対応)
(空調設備) 電気式ビル用マルチエアコン
(衛生設備) 給水設備：直圧方式
給湯設備：電気温水器
(EV急速充電設備) 45kW出力

※来庁者駐車場の黄色エリアは、駐車幅を若干広めに確保した駐車スペースです。

■コンセプト

「町民に親しまれ、利用しやすい庁舎」

- ▶誰もが親しみやすいユニバーサルデザインを導入し、ワンストップサービスにも対応できる庁舎。
- ▶スムーズな動線、分かりやすいサイン計画により、誰もが安心して利用できる庁舎。
- ▶内装材に能勢産杉材や檜材を使用し、木の香る温かみのある庁舎。

「防災拠点となる安心・安全な庁舎」

- ▶大規模災害にも耐えうる構造とし、災害時においても行政機能を維持できる庁舎。
- ▶非常用発電機を設置し、停電時にも役場機能の維持や情報管理を可能にする庁舎。

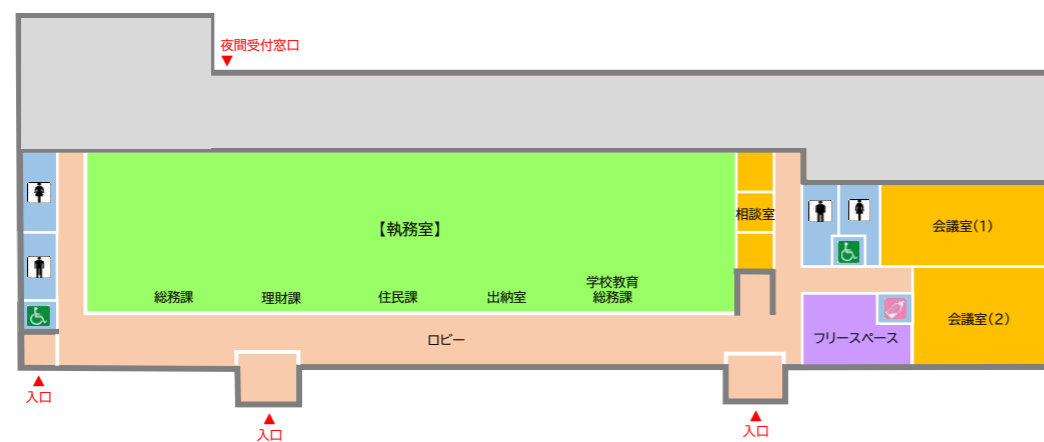
「時代のニーズに対応できるフレキシブルな庁舎」

- ▶執務室はフレキシブルな空間とし、多様なニーズに対応できる柔軟性と可変性に優れた庁舎。
- ▶高度情報化に対応し、事務の効率化を図るとともに質の高いサービスを提供できる庁舎。

「環境とひとにやさしい庁舎」

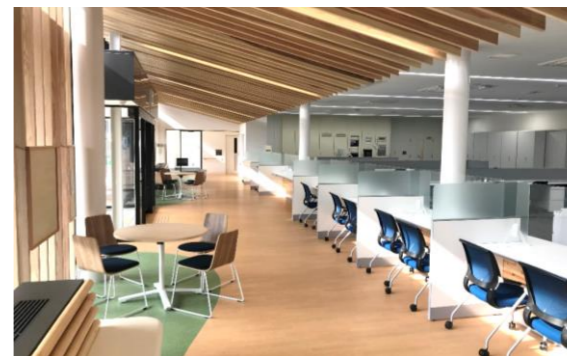
- ▶ヒートポンプ、LED照明などの技術や手法を活用し、CO2排出量の削減が図れる庁舎。
- ▶電気自動車（EV車）の急速充電設備を導入し、電気自動車の普及促進と自動車によるCO2の排出抑制、石油依存度の低減に寄与する庁舎。

■本館 配置図



 執務エリア
 共用エリア
 相談室・会議室
 フリースペース
 トイレ・授乳室
 職員専用エリア

	男子トイレ		女子トイレ
	多目的トイレ		授乳室



▲本館 ロビー
天井や受付カウンターに能勢産杉材、ベンチの背もたれには能勢産檜材を使用しています。



▲本館 執務室
オープンな空間とし、OAフロアを採用することで、レイアウト変更にも柔軟に対応できます。



▲本館 フリースペース
通常はオープンスペースとして、可動間仕切りを閉めれば会議室としても利用できます。



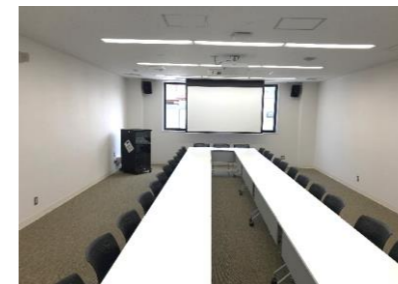
▲別館 議場
エレベータを新設し、バリアフリー化を図り、誰でも安心して議会の傍聴ができます。

■別館 配置図



 議会エリア
 事務室
 共用エリア
 トイレ
 職員専用エリア

	男子トイレ		女子トイレ
	多目的トイレ		エレベーター
	階段		スロープ
	湯沸室		



▲本館 会議室 (1)



▲本館 会議室 (2)



▲EV急速充電設備